

Lille, le 14 janvier 2021

**LETTRE D'INFORMATION AUX ÉLUS
CORONAVIRUS
POINT DE SITUATION DANS LE NORD
DU 14 JANVIER 2021**



Je vous prie de bien vouloir trouver ci-joint les informations actualisées depuis mon précédent point de situation.

La stratégie de vaccination

La stratégie de vaccination établie de manière progressive par la Haute Autorité de Santé (HAS) se compose de 3 phases :

1) depuis le 27 décembre 2020, priorité donnée aux publics les plus vulnérables au virus et les plus susceptibles de développer des formes graves de la maladie.

Les publics et professionnels actuellement éligibles à la vaccination :

- Les résidents d'établissements accueillant des personnes âgées et résidents en services de longs séjours (EHPAD, USLD, foyers-logements, résidences autonomie) ;
- Les personnes en situation de handicap vulnérables qui sont hébergées en maisons d'accueil spécialisées et en foyers d'accueils médicalisés ;
- Les personnels exerçant au sein des établissements précédemment citées (employés directs ou employés d'entreprises prestataires), âgés de 50 ans et plus ou porteurs de maladies les exposent à des formes graves de Covid et qui se signalent comme volontaires ;
- Les professionnels de santé de ville et d'hôpital âgés de 50 ans et plus ou porteurs de maladies les exposent à des formes graves de Covid ;
- Les ambulanciers âgés de 50 ans et plus ou porteurs de maladies les exposent à des formes graves de Covid ;
- Les aides à domicile âgés de 50 ans et plus ou porteurs de maladies les exposent à des formes graves de Covid ;
- Les pompiers, âgés de 50 ans et plus ou porteurs de maladies les exposent à des formes graves de Covid.

À partir du 18 janvier : les personnes âgées de 75 ans et plus qui ne sont pas en établissement mais qui sont à domicile.

Gestion de la crise sanitaire Covid-19 - numéro unique national **gratuit** : 0 800 130 000 - 7j/7, 24h/24

Dans le Nord :

- Soutien aux entreprises : 03 59 75 01 00

Préfecture du Nord

12-14, rue Jean sans Peur - CS 20003 - 59039 LILLE CEDEX
www.nord.gouv.fr - facebook.com/prefetnord - twitter.com/prefet5

L'ouverture des prises de rendez-vous se fera à compter du jeudi 14 janvier 2021 :

- sur le site www.sante.fr (identification d'un centre à proximité du domicile, informations relatives au service de prise de rendez-vous et aux horaires d'ouverture) ;
- par téléphone via le centre régional d'appel : **03.92.04.34.71**.

S'agissant de cette première phase, les vaccinations s'effectueront dans les établissements concernés ainsi que dans les centres de vaccinations dont vous trouverez la liste en annexe.

2) À partir de février 2021, la vaccination sera élargie aux personnes âgées de 65 à 74 ans.

S'agissant de cette seconde phase, les vaccinations s'effectueront principalement dans les centres de vaccinations.

3) À partir du 3ème trimestre 2021, la vaccination sera ouverte à tous :

- les personnes âgées de 50 à 64 ans ;
- les professionnels des secteurs essentiels au fonctionnement du pays en période épidémique (sécurité, éducation, alimentaire) ;
- les personnes vulnérables et précaires et les professionnels qui les prennent en charge ;
- les personnes vivant dans des hébergements confinés ou des lieux clos ;
- le reste de la population majeure.

S'agissant de cette troisième phase, les vaccinations s'effectueront principalement dans les centres de vaccinations.

Retrouvez en pièce jointe un document synthétisant l'ensemble des informations relatives au déroulement de la campagne de vaccination.

Gestion de la crise sanitaire Covid-19 - numéro unique national **gratuit : 0 800 130 000** - 7j/7, 24h/24

Dans le Nord :

- Soutien aux entreprises : 03 59 75 01 00

Préfecture du Nord

12-14, rue Jean sans Peur - CS 20003 - 59039 LILLE CEDEX
www.nord.gouv.fr - facebook.com/prefetnord – twitter.com/prefet5

Annexe : Liste des centres de vaccination dans le département du Nord

La présente liste arrête à la date du 14 janvier les centres en fonction à compter du 18 janvier prochain. Elle est susceptible d'ajustements et d'évolution ultérieurs pour parfaire la couverture territoriale ou l'adapter aux besoins constatés.

Site	Adresse		
CH Armentières	112, rue Sadi Carnot	59280	Armentières
Clinique du Cambrésis	102, boulevard Faidherbe	59400	Cambrai
Clinique Sainte Marie (GHICL)	22, rue Watteau	59400	Cambrai
Clinique de Flandres	300, rue des Forts	59210	Coudekerque-Branche
CH Douai	Maison Médicale de Garde, à l'entrée du parking du CH - rue de Cambrai	59187	Dechy
CPTS du Grand Douai Douai	Salle d'Anchin rue Fortier	59500	Douai
CH Dunkerque	Biologie médicale 130, avenue Louis Herbeaux,	59 240	Dunkerque
CPTS du Grand Douai Férin	Salle du Chaudron rue de Bapaume	59169	Férin
CH Hazebrouck	Espace Flandre 4, rue du Milieu,	59 190	Hazebrouck
Hôpital privé Le Bois	45, avenue Marx Dormoy	59000	Lille
Hôpital Saint Philibert GHICL	rue du Grand But,	59160	Lille
Hôpital Saint Vincent GHICL	51, boulevard de Belfort	59020	Lille
Maison de Santé Centre Paul Boulanger	rue Professeur Jules Leclerc	59000	Lille
Ville de Lille	Institut Pasteur 1, rue du Professeur Calmette	59000	Lille
Ville de Lille	Salle des fêtes de Fives – 91, rue de Lannoy	59800	Lille
CH Le Cateau Cambrésis	Service de consultations 28, Boulevard Paturle	59360	Le Cateau-Cambrésis
CHU Lille, CeVAC	rue Pierre Decoulx	59120	Loos
CH Maubeuge	13, boulevard Pasteur	59600	Maubeuge
CPTS Val de Sambre (10 sites)	MSP 121, rue de La Liberté	59600	Maubeuge

Gestion de la crise sanitaire Covid-19 - numéro unique national gratuit : 0 800 130 000 - 7j/7, 24h/24

Dans le Nord :

- Soutien aux entreprises : 03 59 75 01 00

Préfecture du Nord

12-14, rue Jean sans Peur - CS 20003 - 59039 LILLE CEDEX
www.nord.gouv.fr - facebook.com/prefetnord – twitter.com/prefet5

CPTS Pévèle du Douaisis	Salle La Grange 11, rue Albert Poutrain	59449	Orchies
Polyclinique Saint-Roch	56, rue de Lille	59223	Roncq
CH Roubaix	35, rue de Barbieux	59056	Roubaix Cedex
CH Saint-Amand	9, rue des Anciens d'Afrique du Nord	59230	Saint-Amand-les-Eaux
Polyclinique du Parc	48, rue Henri Barbusse	59880	Saint-Saulve
CH Dron, Bâtiment des maladies infectieuses et du voyageur – Centre des vaccinations internationales	155, rue du Président Coty	59200	Tourcoing
CH Valenciennes avec la CPTS Grand Valenciennes	Institut Jean Stablinski 114, avenue Désandrouin	59300	Valenciennes
CH Valenciennes	Salle Jean Mineur rue de la Cokerie à Valenciennes.	59300	Valenciennes
Polyclinique Vauban	10, avenue Vauban	59300	Valenciennes
Hôpital privé de Villeneuve d'Ascq	20, avenue de la Reconnaissance	59650	Villeneuve-d'Ascq
Centre de Villeneuve d'Ascq	Salle Marianne place Salvador Allende	59650	Villeneuve-d'Ascq
CH Wasquehal	Salle Pierre-Herman 5, rue Jean-Macé	59290	Wasquehal

Gestion de la crise sanitaire Covid-19 - numéro unique national **gratuit : 0 800 130 000** - 7j/7, 24h/24

Dans le Nord :

- Soutien aux entreprises : 03 59 75 01 00

Préfecture du Nord

12-14, rue Jean sans Peur - CS 20003 - 59039 LILLE CEDEX
www.nord.gouv.fr - facebook.com/prefetnord – twitter.com/prefet5

Stratégie vaccinale établie le 30 novembre par la Haute Autorité de Santé (HAS)

Depuis le 27 décembre 2020

Pour qui ?

Phase 1

- Les personnes âgées résidant en établissements (ex: EHPAD, USLD, résidence autonomie et résidences services seniors)
- Les personnels qui travaillent dans ces établissements lorsqu'ils sont à risque de développer une forme grave du Covid-19.
- Les professionnels des secteurs de la santé et du médico-social, des pompiers et des aides à domicile âgés de 50 ans et plus **et/ou** présentant des comorbidités.
- Les personnes handicapées hébergées dans des établissements spécialisés et leurs personnels âgés de 50 ans et plus **et/ou** présentant des comorbidités.
- Les personnes âgées de 75 ans et plus vivant à domicile à partir du 18 janvier 2021.

Où ?

- Dans les établissements concernés
- Dans les centres de vaccinations
La prise de rendez-vous se fait sur sante.fr ou par téléphone.

Pfizer-BioNTech

Numéro de la plateforme régionale
03.92.04.34.71

A partir de février 2021

Pour qui ?

Phase 2

- Les personnes âgées de 65 à 74 ans.

Où ?

- Dans les centres de vaccinations
La prise de rendez-vous se fait sur sante.fr ou par téléphone.

Pfizer-BioNTech

Moderna / AstraZeneca / CureVac / Janssen *

Numéro de la plateforme régionale
03.92.04.34.71

A partir du troisième trimestre 2021

Pour qui ?

Phase 3

- Les personnes âgées de 50 à 64 ans.
- Les professionnels des secteurs essentiels au fonctionnement du pays en période épidémique (sécurité, éducation, alimentaire.)
- Les personnes vulnérables et précaires et les professionnels qui les prennent en charge.
- Les personnes vivant dans des hébergements confinés ou des lieux clos.
- Puis le reste de la population majeure souhaitant se faire vacciner.

Où ?

- Dans les centres de vaccinations
La prise de rendez-vous se fait sur sante.fr ou par téléphone.

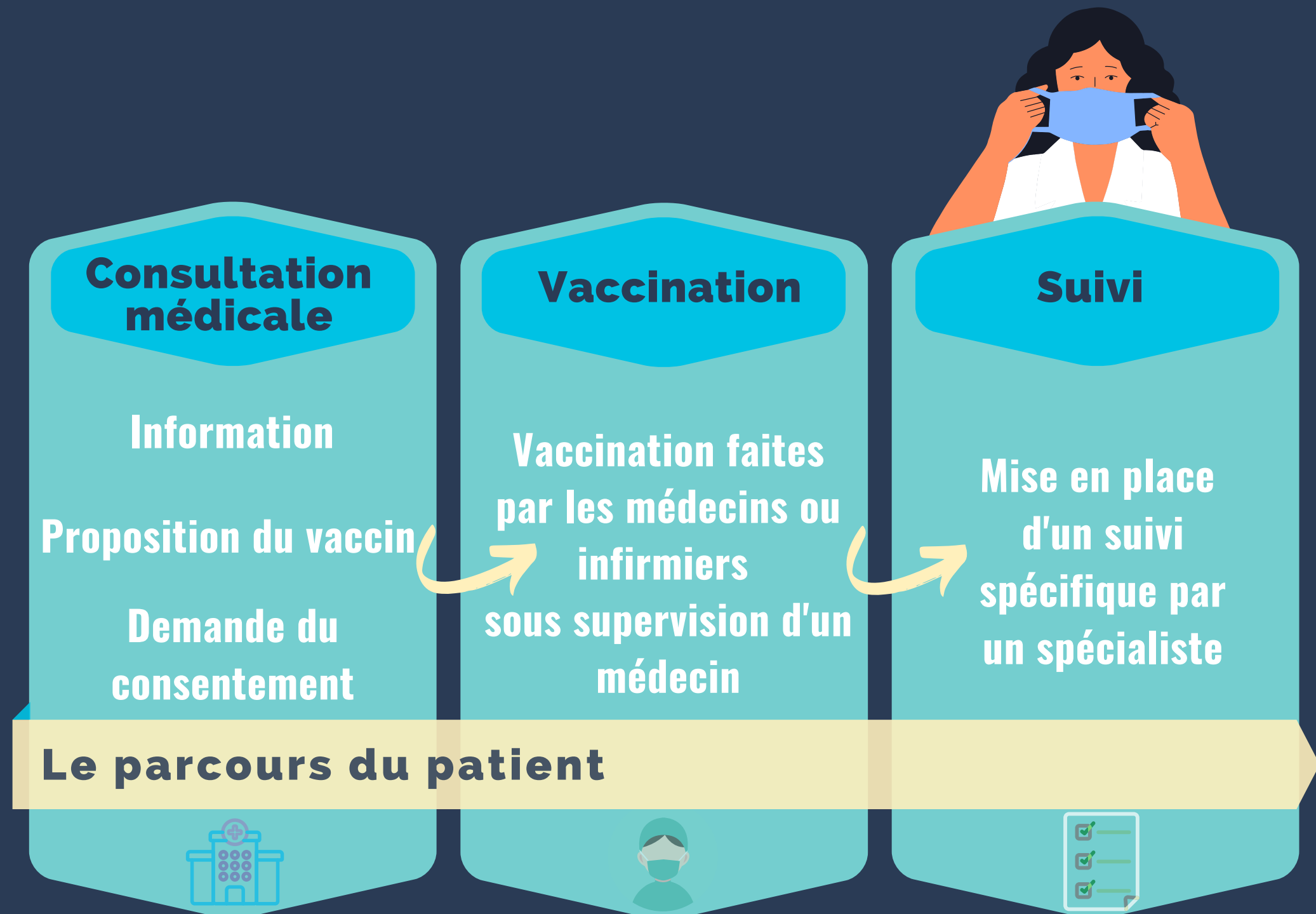
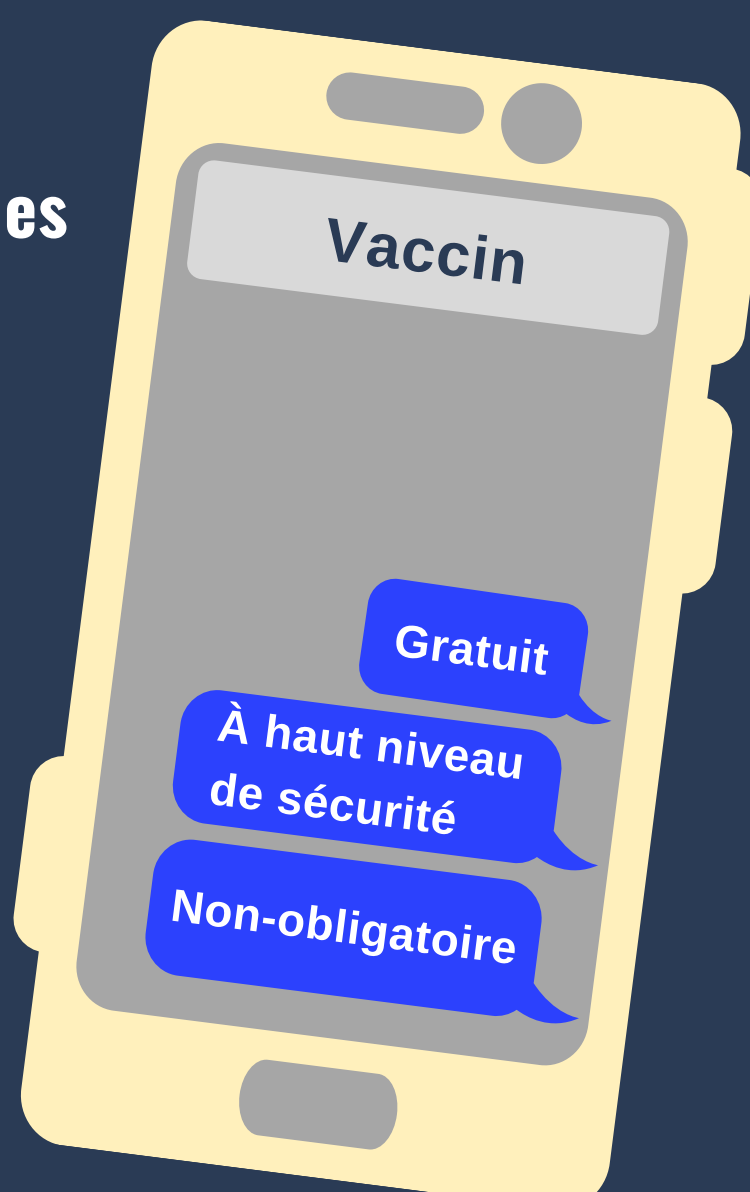
Pfizer-BioNTech

Moderna / AstraZeneca / CureVac / Janssen

Sanofi *

Numéro de la plateforme régionale
03.92.04.34.71

- Pourquoi ?**
- Faire baisser la mortalité et les formes graves de la maladie
 - Protéger les Français et notre système de santé
 - Garantir la sécurité sanitaire
- Pour qui ?**
- D'abord pour les personnes les plus vulnérables et les plus exposées
 - Dans un second temps, la campagne de vaccination s'étendra aux populations moins vulnérables



* Susceptible d'évoluer en fonction des dates effectives d'autorisation de mise sur le marché et de livraison