

**Présentation du diagnostic  
territorial de Thumeries  
préalable à la mise en place  
d'un Agenda 21**

Sous-commission développement  
durable

30 août 2010

# Diagnostic territorial : rappel des objectifs

- État des lieux de la commune
- Repérer les atouts et faiblesses :
  - De la commune
  - Du fonctionnement interne de la mairie
- Servir de base de travail pour l'élaboration de l'Agenda 21

# Diagnostic : organisation

4 grandes thématiques :

- Environnement (10 sous-thèmes)
- Social (9 sous-thèmes)
- Economie (3 sous-thèmes)
- Gouvernance et gestion du développement durable (3 sous-thèmes)

# Environnement

- Agriculture
- Biodiversité et espaces verts
- Gestion des eaux
- Qualité de l'air
- Transports
- Énergies
- Urbanisation
- Propreté et déchets
- Risques majeurs naturels et industriels
- Bruit

# Environnement

## Agriculture

- élément important du paysage thumerisien
- peu de relations mairie – exploitants
- joue un rôle dans
  - la structuration des paysages
  - la gestion des eaux
  - la préservation de la biodiversité
- espaces à préserver

# Environnement

## Espaces verts et biodiversité

- nombreux espaces verts sur le territoire
  - variés en taille et en nature
  - des espaces d'intérêts pour la faune et la flore
- > Quels rôles leurs donner?
- Agrément
  - Préservation de la biodiversité (corridor biologique entre les 2 espaces protégés ; déjà des bonnes pratiques de gestion)
  - Détente (peu d'aménagements existants)
  - ...

# Environnement

## Transports

- Aménagements surtout pour la voiture
- Modes de transports doux et transports en commun :

+	-
3 gares à proximité	Desserte faible par les bus
Réseau de voyettes	Aménagements limités pour les cyclistes

# Environnement

## Energies – cas des bâtiments

- Logements : ~70% antérieurs à la 1<sup>ère</sup> réglementation thermique (1975)  
=> performances énergétiques améliorables

↳ Enjeux environnementaux

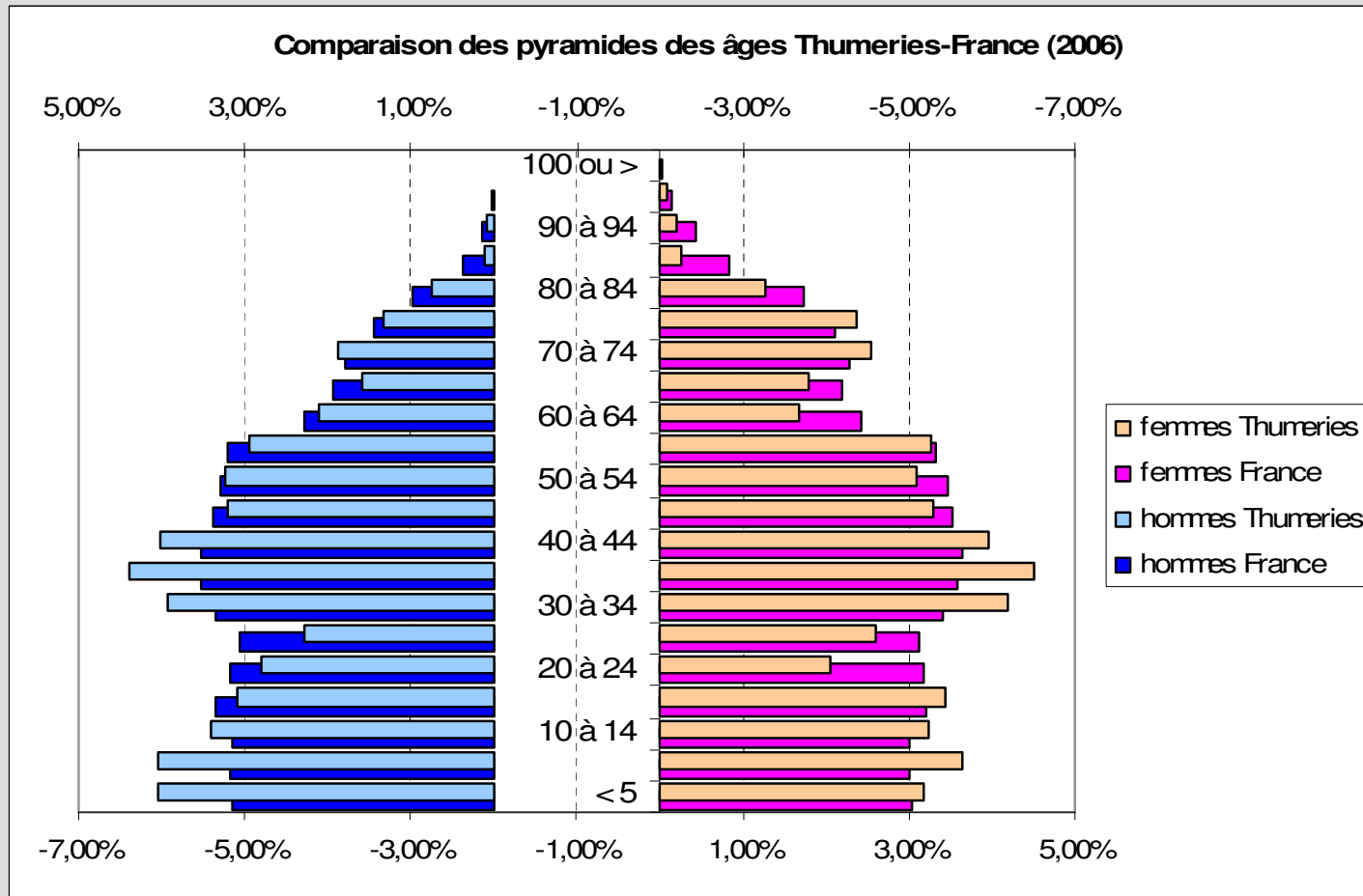
↳ Enjeux sociaux



# Social

- Démographie
- Logements
- Cadre de vie sociale, convivialité
- Éducation et formation
- Santé
- Loisirs, sports et culture
- Services sociaux et lutttes contre les exclusions
- Solidarité
- Sécurité, justice

# Social



# Social

- Existence de services et de structures :
  - à destination les personnes âgées
  - à destination des enfants
  - à destination des personnes handicapées
- Augmentation des logements sociaux

# Social

## Cadre de vie sociale, loisirs, sports et culture

- les écoles
- ~40 associations variées des animations communales
- 1 cinéma, 1 bibliothèque
- les bois et la forêt
- des espaces privés (cafés, golf,...)

# Economie

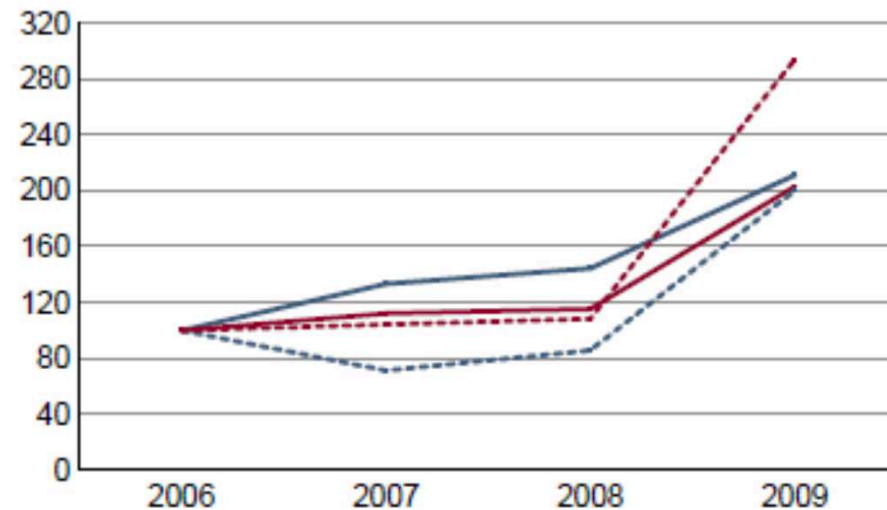
- Développement économique
- Emploi
- Tourisme et valorisation du patrimoine

# Economie

## Développement économique et emploi

- Majoritairement des entreprises de moins de 10 salariés
- Augmentation du nombre de créations d'entreprises
- Diminution du nombre d'emplois

DEN G1 - Évolution des créations d'entreprises



indice base 100 en 2006

- Territoire : ensemble
- - - Territoire : entreprises individuelles
- Zone de comparaison : ensemble
- - - Zone de comparaison : entreprises individuelles

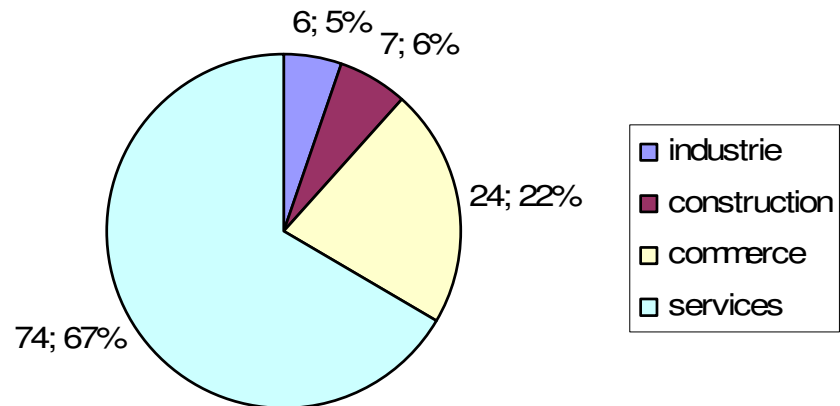
*Note de lecture* : application du régime de l'auto-entrepreneur à partir du 1er janvier 2009.

*Champ* : activités marchandes hors agriculture.

*Source* : Insee, REE (Sirène).

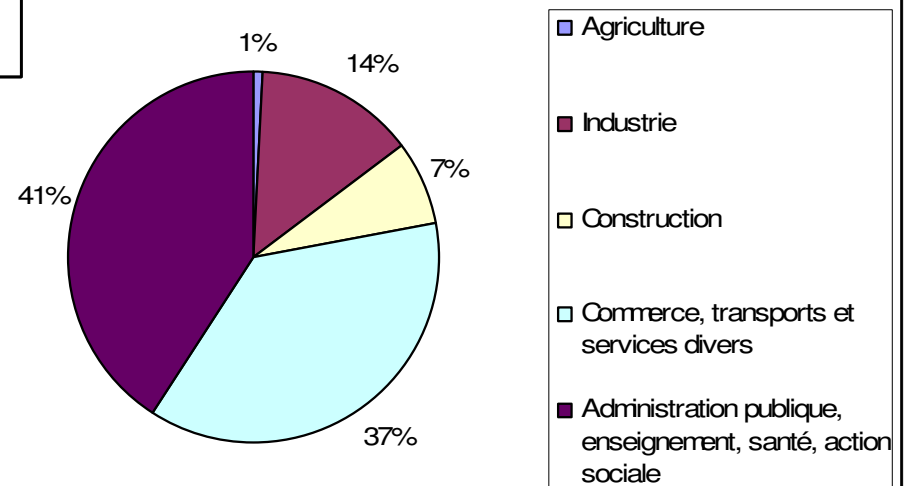
# Economie

Répartition des établissements actifs par secteur d'activité au 31 décembre 2007 à Thumeries



Source : données Insee 2007

Emplois à Thumeries par secteur d'activité (2007)



Source : données Insee 2007

# Economie

- Etude pour la mise en place d'un programme d'actions pour le développement du commerce et de l'artisanat sur la CCSP
- A Thumeries : commerces et services variés mais quelques manques  
Ex : épicerie, magasin de bricolage



# Economie

## Tourisme et valorisation du patrimoine

- A Thumeries :
  - Patrimoine naturel de valeur : bois des Cinq tailles, Bois de l'Offlarde
  - Patrimoine historique Béghin
- Autour :
  - Bassin minier
  - Pévèle
  - Forêt de Phalempin
  - Lille

# Gouvernance et gestion du développement durable

- Gestion municipale interne du développement durable
- Concertation locale et gouvernance
- Sensibilisation et éducation au développement durable

# Gouvernance et gestion interne du DD

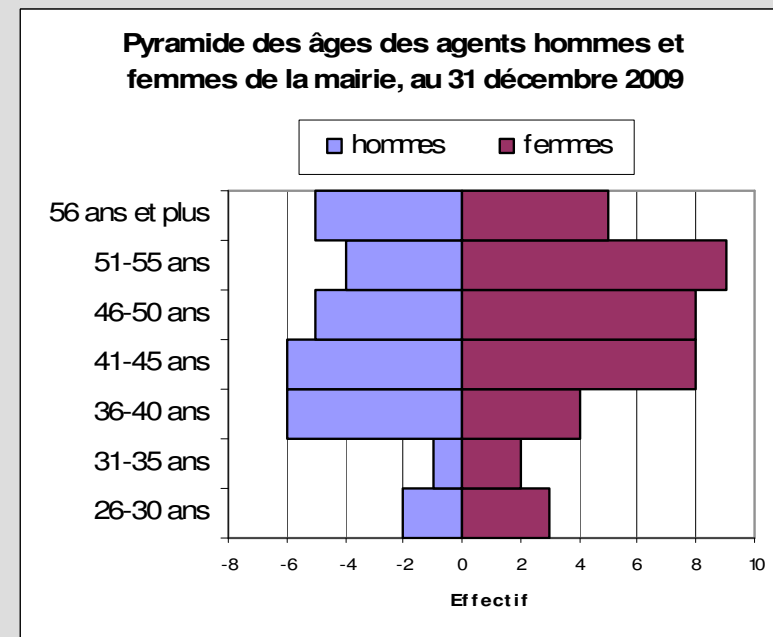
## Gestion interne

- Une certaine sensibilité à l'environnement existante chez les employés
  - Quelques éco-gestes déjà pratiqués
  - À approfondir
- Achats responsables : quelques critères appliqués
- Energies :
  - des travaux d'isolation réalisés peu à peu
  - des améliorations encore faisables dans les différents domaines (chauffage, éclairage,...)

# Gouvernance et gestion interne du DD

## Le personnel

- Les faiblesses :
  - Les charges du personnel représentent une grosse part du budget de fonctionnement (60%)
  - Une pyramide des âges déséquilibrée



# Gouvernance et gestion interne du DD

## Gouvernance et concertation, sensibilisation au DD

Agenda 21 => concertation importante

- + {
  - Une certaine écoute des habitants
  - De la communication sur les décisions et sur la vie communale
  - Le conseil municipal des enfants
- {
  - Peu de participation

Agenda 21 => communication/sensibilisation

- Aujourd'hui surtout sensibilisation des enfants à l'environnement

# Conclusions - perspectives

## Le diagnostic

- une base de travail à s'approprier
- quelques axes de travail prioritaires
- des thématiques qui s'entremêlent
- ne pas oublier que des partenariats avec d'autres collectivités et organismes sont possibles

